

EDC OFFICINA

Software dedicato alle officine per gestire le commesse di riparazione. E' punto di riferimento per i centri di assistenza che effettuano manutenzione, riparazione autoveicoli automatizzando il processo di chiamata/intervento, consumo e Riordino materiali, ore dipendenti, tempi di riparazione.



EDC OFFICINA

PRINCIPALI CARATTERISTICHE

Gestione completa delle anagrafiche Clienti, Fornitori, Prodotti, Tecnici.

Gestione accentrata che permette di risalire in maniera immediata allo storico delle chiamate, degli interventi, degli impianti, dei contratti e degli estratti conto.

Gestione grafica dell'andamento economico riguardante gli interventi e i contratti di un cliente.

Gestione Interventi

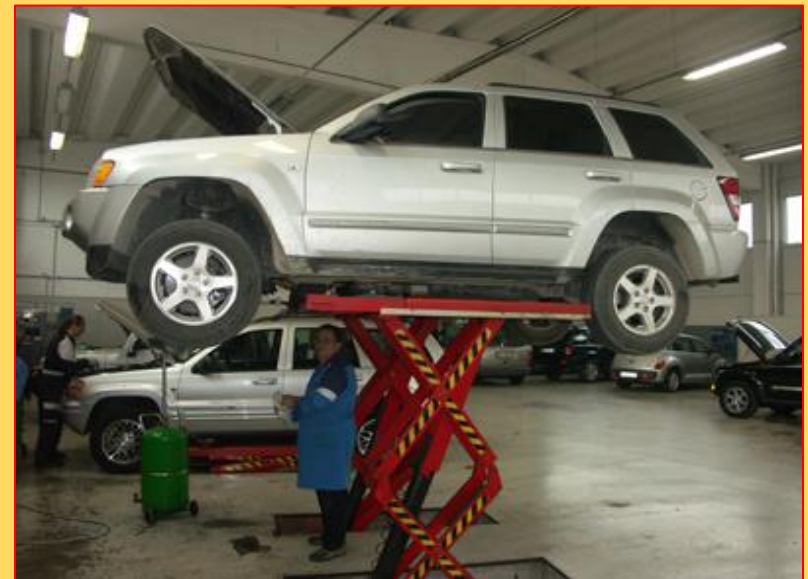
Gestione Commessa

Gestione Chiamate

Gestione Impianti

Gestione Contratti di manutenzione

Gestione completa manutenzione autoveicoli, configurazione ponti, riparazione automezzi, gestione chiamate ed interventi di manutenzione ordinaria e straordinaria, monitoraggio commessa (ore dipendenti, situazione magazzino, consumo materiali, riordino materiali ecc.).



EDC OFFICINA

La soluzione ideale per ogni tipologia di intervento su qualsiasi automezzo controllando ogni operazione effettuata, i costi sostenuti, la storia degli automezzi, il pacchetto completo per tutte le officine di riparazione autovetture, moto, autocarri...indipendentemente dalle sue dimensioni.

Gestione delle varie commesse integrate con magazzino ricambi, listini.

Gestione automatica dei preventivi e trasformazione diretta in ordine.

Fatturazione automatica.

Gestione automatica delle presenze e dei lavori in officina.



EDC OFFICINA

Gestione prenotazione accettazione clienti con creazione automatica degli interventi per i tecnici, collegata gestione automatica ore dipendenti, fatturazione interventi, gestione gomme integrato.

Integrato con "Gestione rilevazione presenze dipendenti Zucchetti" generando un file di testo utile ai software di rilevazione presenze estrapolando le timbrature di entrata/uscita dalle rilevazioni delle fasi di lavoro.

Integrazione con Proman programma innovativo e versatile sistema per la raccolta automatica dei dati ed il controllo avanzamento dei lavori , tramite terminali di rilevazione che consente:

| I.P. | Seriale | Cliente | Descrizione | Data | Ora inizio | Ora chiusura | Ora Proposta In | Data Proposta |
|------|-----------|---------------|-------------|------------|------------|--------------|-----------------|---------------|
| 0 | 000000442 | cliente Rosal | | 30.06/21.0 | 12:05 | 12:06 | 08:31 | 30/06/2009 00 |

EDC OFFICINA

- un controllo preciso ed in tempo reale dello stato delle attività dell'officina.
- ottenere il consuntivo dei tempi di lavorazione
- il monitoraggio degli impianti, degli operatori e dell'avanzamento lavori.

Attraverso il controllo dello stato di avanzamento lavori è possibile ottenere:

- scadenza revisioni
- gestione magazzino con inventario
- rilevamento tempo di riparazione
- agenda impegni officina
- gestione ed amministrazione del parco automezzi del cliente
- inserimento automatico delle ore imputate ad una riparazione

The screenshot displays the 'Tabellone Manutenzioni' (Maintenance Dashboard) software. At the top, there are input fields for 'Da Iniziativa' and 'A Iniziativa' (both with 'Num.', 'D /', and 'dst' or 'dat' options), and 'Da Cliente' and 'A Cliente' (both with 'Num.' and 'D /' options). Below this is a table with columns 'Enc. Pl.', 'Del.', and 'Cambio'. The table lists various work orders with alphanumeric codes. To the right, a detailed view of a selected work order is shown, with a 'MONTI (US) 16' label and a '30' value in a yellow box. The detailed view includes a 'Min.' column with the value '22' and a 'Sub' column with the value '20'.

